

### 【ごうぎんグループにおける取組状況】

ごうぎんグループ（山陰合同銀行、ごうぎん証券）では、お客さま本位の業務運営の取組みについて、定着度合いを定期的に公表していくとともに、随時見直してまいります。

#### 役職員の資質向上およびお客さま向けの投資教育への取組み

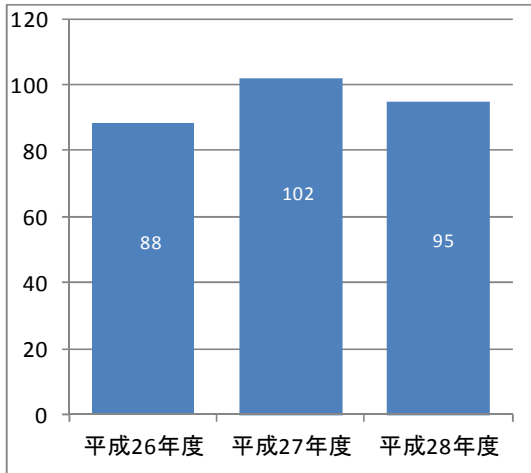
- F P 資格の取得奨励を通じ、金融のプロフェッショナルとして専門性の高い人材の育成に努めています。
- 各種資産運用や金融制度のセミナーの開催を通じ、お客さまの金融リテラシーの向上に注力しています。

#### 1. F P 資格取得者数（人）

	合計
FP資格取得者数	1,387

- ※平成28年度末現在
- ※グループ合算実績
- ※ F P 3級以上保有者数

#### 2. お客さま向けセミナー開催回数（回）



※グループ合算実績

商品ラインアップの充実

■お客様の多様な資産形成ニーズにお応えするため、投資信託・保険商品のラインアップの充実に努めています。

3. 商品ラインアップ数

(1) 山陰合同銀行

① 投資信託

投資対象	取扱商品数	割合
債券	27	33%
国内	2	2%
海外・内外	25	31%
株式	24	30%
国内	10	12%
海外・内外	14	17%
REIT	4	5%
国内	1	1%
海外・内外	3	4%
バランス型	24	30%
その他	2	2%
合計	81	100%

※平成28年度末現在  
 ※インターネットバンキング専用ファンド含む  
 ※通貨選択型ファンド等は各1ファンドとしてカウント

② 一時払保険

	取扱商品数	割合
円建	9	47%
変額年金	0	0%
定額年金	1	5%
変額終身	2	11%
定額終身	6	32%
外貨	10	53%
変額年金	2	11%
定額年金	3	16%
変額終身	0	0%
定額終身	5	26%
合計	19	100%

※平成28年度末現在

③ 平準払保険

	取扱商品数	割合
年金保険	3	21%
終身保険	2	14%
がん保険	3	21%
医療保険	6	43%
合計	14	100%

※平成28年度末現在

(2) ごうぎん証券

① 投資信託

投資対象	取扱商品数	割合
債券	59	33%
国内	5	3%
海外・内外	54	31%
株式	64	36%
国内	28	16%
海外・内外	36	20%
REIT	13	7%
国内	6	3%
海外・内外	7	4%
バランス型	33	19%
その他	8	5%
合計	177	100%

※平成28年度末現在

#### 4. 投資信託販売額上位

##### (1) 山陰合同銀行

順位	銘柄名	運用会社	投資対象	購入時手数料率 (税込)	分配頻度 (回/年)
1	インデックスファンド 225	三菱UFJ国際投信	国内株式	1.08%	-
2	財産3分法ファンド	日興AM	バランス	1.62%	12
3	三井住友・アジア・オセアニア好配当株式オープン	三井住友AM	バランス	3.24%	12
4	みずほUSハイイールドオープンBコース(為替ヘッジなし)	AMOne	海外債券	2.16%	12
5	ピクテ・グローバル・インカム株式ファンド	ピクテ投資信託顧問	内外株式	2.70%	12
6	MHAM J-REITインデックスファンド	AMOne	国内REIT	2.16%	12
7	コーポレート・ボンド・インカム(為替ノーヘッジ型)	三井住友AM	海外債券	2.16%	12
8	トレンド・アロケーション・オープン	三菱UFJ国際投信	バランス	2.16%	1
9	コーポレート・ボンド・インカム(為替ヘッジ型)	三井住友AM	海外債券	2.16%	12
10	のむらっぴ・ファンド(保守型)	野村AM	バランス	1.08%	1

※ 平成28年10月～平成29年3月実績  
 ※ 購入時手数料率は窓口販売時の手数料率

##### (2) ごうぎん証券

順位	銘柄名	運用会社	投資対象	購入時手数料率 (税込)	分配頻度 (回/年)
1	東京海上・ニッポン世界債券ファンド(為替ヘッジあり)	東京海上AM	海外債券	1.62%	12
2	ABグローバル・ハイ・イールド・ポートフォリオ(資産成長型)	アライアンス・ハーンスタイン	海外債券	2.70%	-
3	東京海上・円資産バランスファンド(毎月決算型)	東京海上AM	バランス	1.62%	12
4	野村PIMCO・世界インカム戦略ファンド Aコース	野村AM	内外債券	3.24%	2
5	コーポレート・ボンド・インカム(為替ヘッジ型)	三井住友AM	海外債券	2.16%	12
6	野村米国ハイ・イールド債券投信(円コース)毎月	野村AM	海外債券	3.24%	12
7	グローバルAIファンド	三井住友AM	内外株式	3.24%	1
8	のむらっぴ・ファンド(普通型)	野村AM	バランス	1.08%	1
9	通貨選択型Jリート・ファンド(毎月分配型) ブラジルリアル	AMOne	国内REIT	3.24%	12
10	のむらっぴ・ファンド(保守型)	野村AM	バランス	1.08%	1

※ 平成28年10月～平成29年3月実績  
 ※ 購入時手数料は窓口販売時の手数料

#### 5. 一時払保険販売額上位

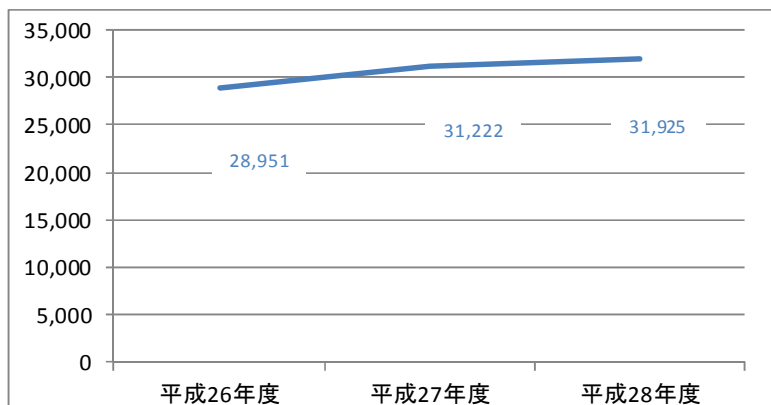
順位	銘柄名	運用会社	通貨	代理店手数料率 (税抜)	種類
1	やさしさ、つなぐ	三井住友海上プライマリー生命	外貨(*)	4.50%	定額終身
2	ふるはーとJロードプラス	住友生命	円貨	-	定額終身
3	サニーガーデンEX	メットライフ生命	外貨	4.00%	定額終身
4	たのしみ未来	住友生命	円貨	-	定額年金
5	しあわせ、ずっと	三井住友海上プライマリー生命	外貨	4.50%	定額終身
6	ふるはーとF	住友生命	円貨	-	定額終身
7	エブリバディ	明治安田生命	円貨	-	定額終身
8	生涯プレミアムワールド3	T&Dフィナンシャル生命	外貨	4.50%	定額終身
9	プレミアムカレンシー・プラス	第一フロンティア生命	外貨	4.70%	定額年金
10	ロングドリームGOLD	日本生命	外貨	4.50%	定額終身

※ 山陰合同銀行 平成28年10月～平成29年3月実績  
 ※ (\*) 円貨商品の選択も可能  
 ※ 代理店手数料は特定保険のみ表示、また料率に幅がある場合は最高料率を表示

## お客さま本位の取組みの実践

- 投資信託活口座契約者数は、微増にて推移しています。
- 投資信託残高は、マーケットの影響等ありましたが前年比増加しています。
- 一時払保険残高は順調に増加しています。
- 積立投信の購入額は順調に増加し、NISA利用残高も増加しています。

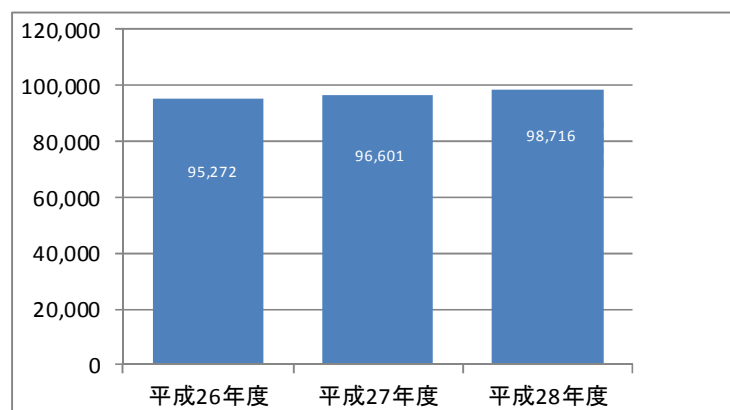
### 6. 投資信託契約者数（人）



※グループ合算実績

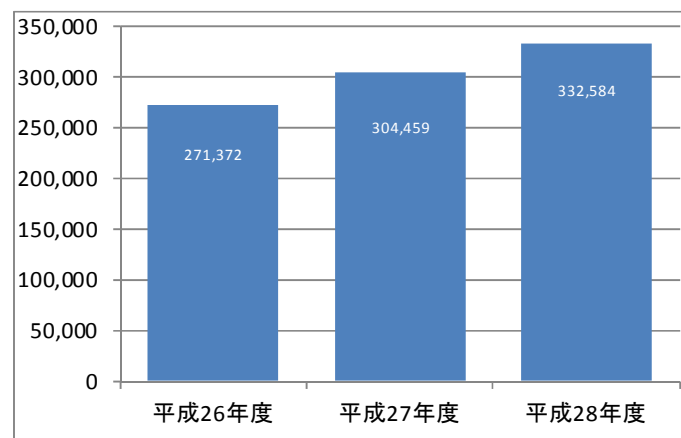
※残高保有顧客数のみにて算出

### 7. 投資信託残高（百万円）



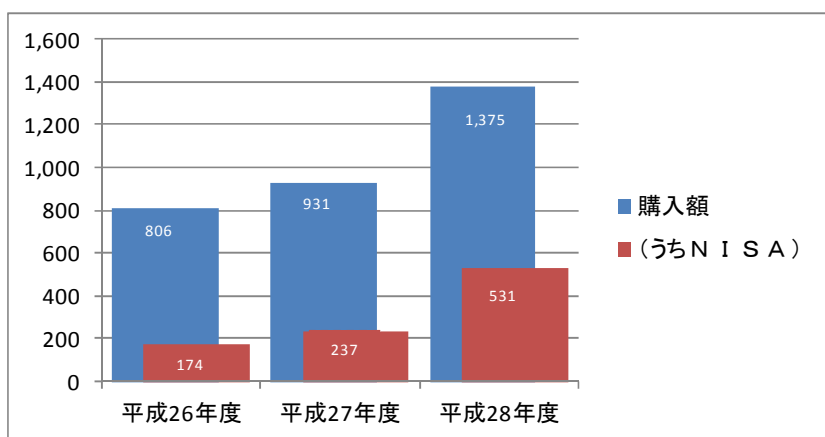
※グループ合算実績

### 8. 一時払保険残高（百万円）



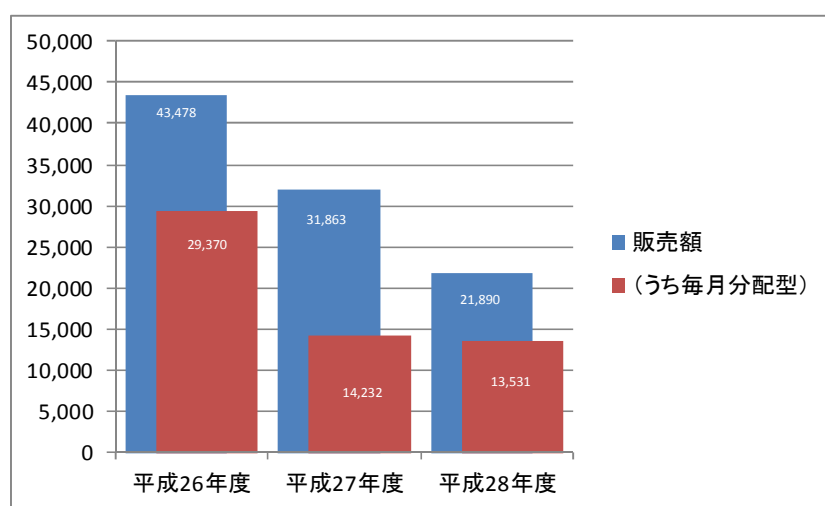
※山陰合同銀行実績

## 9. 積立投信購入額（百万円）



※グループ合算実績

## 10. 投資信託販売に占める毎月分配型の販売額（百万円）



※グループ合算実績

## 11. ヒアリングシート取得状況

	合計
取得顧客数	1,088

※ごうぎん証券実績  
 ※平成28年度末現在  
 ※取得率 30.5%

【ヒアリングシートとは…】

お客様の投資経験・資産状況等を聴取し、最適な商品・サービスをご提案するためのコンサルティングツールです。